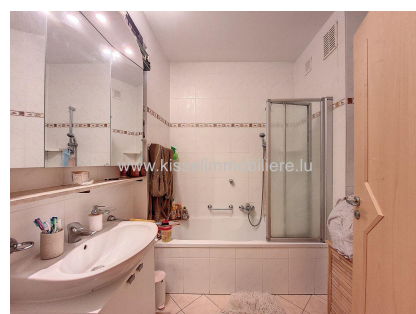




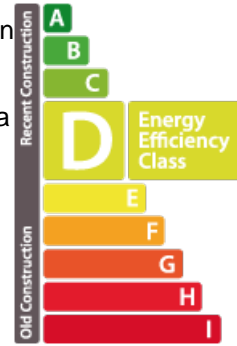
Appartement
86m² 2 Chambre(s)
Walferdange

695 000€



Aujourd'hui je vous propose à la vente un Appartement de 86 m² à Walferdange au premier étage avec 2 chambres. Descriptif :- 1 Living - 1 Cuisine équipée.- 1 Débaras- 1 Balcon 5 m²- 2 Chambres 14 et 11 m²- 1 Salle de bain avec lavabo.- 1 Wc séparé- 1 Cave privative- 1 Emplacement de parking intérieur.- 1 Emplacement de parking extérieur - Buanderie commune.- Jardin communAucun travaux à prévoir.La résidence ne dispose pas d'ascenseur.A proximité de toutes commodités, crèches, écoles, transports en commun, supermarchés.L'agence KISSEL Immobilière vous propose des objets sélectionnés, pour répondre à la demande de notre clientèle.Estimation gratuite de votre bien et cela sans engagement.

1 Classe de performance énergétique



CARACTÉRISTIQUES

Nombre de pièces : -
Nb. de chambre(s) : 2
Surface : 86m²
Nb. de sdb : 1
Cuisine équipée : Non

✓ Kissel Immobilière

📍 4 rue d'Emerange L-5692

📞 +352 27 62 12 35

✉ info@kisselimmobiliere.lu

🌐 <https://www.kisselimmobiliere.lu/detail-4681492>